

По вопросам продаж и поддержки обращайтесь:

Астана +7(7172)727-132 Волгоград (844)278-03-48 Воронеж (473)204-51-73 Екатеринбург (343)384-55-89
Казань (843)206-01-48 Краснодар (861)203-40-90 Красноярск (391)204-63-61 Москва (495)268-04-70
Нижний Новгород (831)429-08-12 Новосибирск (383)227-86-73 Ростов-на-Дону (863)308-18-15
Самара (846)206-03-16 Санкт-Петербург (812)309-46-40 Саратов (845)249-38-78 Уфа (347)229-48-12

Единый адрес: dra@nt-rt.ru

Веб-сайт: www.dali.nt-rt.ru

Винтовые компрессоры средней производительности с ресивером

Винтовые компрессоры на ресиверах от компании Dali - это мощные и надежные компрессорные установки. Вибрация при работе сводится к минимуму.

Машины и инструменты, приводимые в действие сжатым воздухом, требуют постоянного давления для безотказной эксплуатации.

Наличие воздушного ресивера в **винтовых компрессорах DALI** позволяет обеспечить равномерную подачу сжатого воздуха потребителю, т.е. компрессоры уже укомплектованы воздушным ресивером. Производитель винтового компрессора рассчитал объем ресивера и позаботился о том, чтобы этот объем был достаточен для большинства условий эксплуатации этого компрессора.

Ресивер в винтовом компрессоре выполняет следующие функции:

- Создание запаса сжатого воздуха для компенсации пиков потребления. Компрессор накапливает объем сжатого воздуха в ресивере; это компенсирует переменный расход сжатого воздуха в линии, таким образом снижается число циклов включения и выключения компрессора и обеспечивается более щадящий режим работы компрессора.
- Подавление пульсаций давления, охлаждение сжатого воздуха, удаление конденсата из сжатого воздуха.

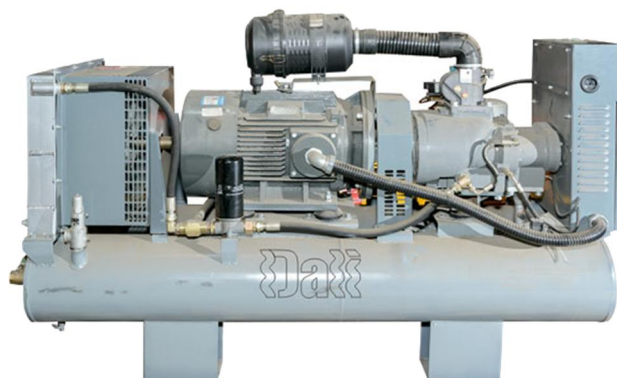
Вследствие охлаждения сжатого воздуха на стенках ресивера образуется конденсат, который накапливается в его нижней части и может быть, затем без проблем удален из ресивера. Кроме того, нет дополнительных затрат на приобретение отдельного дополнительного ресивера.

Винтовой компрессор с ресивером DLYT-3.6/7



Технические параметры	DLYT-3.6/7
Номинальное давление (МПа)	0.7
Производительность (м3/мин)	3.6
Мощность (кВт)	0,7
Частота вращения двигателя (min-1)	2940
Рабочий ток (А)	40.7
Напряжение (В)	380
Частота (Гц)	50
Уровень шума, дБ	68
Габариты (ДхШхВ), мм	1600x800x1200

Винтовой компрессор с ресивером DL-6.0/8GS



Технические параметры	DL-6.0/8GS
Номинальное давление (МПа)	0.8
Производительность (МЗ/мин)	6.2
Температура сжатого воздуха на выходе (°С)	≤110
Способ охлаждения	ветренный
Температура сжатого воздуха на выходе (°С)	≤80
Размер соединительных трубок	2 шт по G1 1/4
Состояние всасывания:	
Температура (°С)	≤40
Давление [кг/см ² (А)]	1.0
Относительная влажность (%)	60
Электродвигатель:	
Способ привода	прямой привод
Модель	Y2-200L-2
Мощность (HP/кВ)	≥37/50
Скорость вращения (rpm)	2950
Способ старта	Y-Δ
Напряжение (В) /частота (Гц)	380/50
Класс защиты	IP54
Степень изоляции	F
Эксплуатационные параметры:	
Давление разгрузки (МПа)	0.8
Давление нагрузки (МПа)	0.65-0.70
Давление пропорциональной регулировки (МПа)	0.75-0.80
Давление сработки предохранительного клапана (МПа)	0.9
Выключение при температуре (°С)	110
Input specific power	7.50
Класс энергоэффективного коэффициента	2
Габариты (Д x Ш x В)(мм)	2055x710x1254
Масса (кг)	700
Сечение кабеля для соединения сети (мм ²)	25
Ёмкость ресивера, L	200L

Винтовой компрессор с ресивером DL-5.0/8RS (ременный привод)



Технические параметры	DL-5.0/8RS
Рабочее давление (bar)	8.0
Производительность (м ³ /min)	5.0
температура воздуха на входе(°C)	температура окружающей среды +10
Выключение при температуре(°C)	110
Масленное содержание сжатого воздуха (ppm)	≤ 3
Условие всасывания	температура окружающей среды ≤45°C, относительная влажность ниже 80%
Способ привод	ременный
Способ охлаждения	ветренный
Способ старта	Y-Δ
Сеть (V/PH/Hz)	380/3/50
Номинальная мощность эд (кВ)	30
Скорость вращения (rpm)	2940
Размер соединительных трубок	G1 1/4 и G1
Габариты (Д x Ш x В), мм	1500 x 800 x 950
Масса (кг)	650
Ёмкость ресивера	200L

Винтовой компрессор с ресивером DN 7,5-8 (ременный привод в корпусе)



Технические параметры	DN-7.5/8
Рабочее давление (бар)	8.0
Производительность (м3/мин)	1.05
Номинальная мощность эд (кВ)	7.5
скорость вращения (°) (rpm)	2930
Винтовая пара	Ingersoll Rand CE55
емкость ресивера	170L
размер соединительных трубок	G3/4"
Габариты (Д x Ш x В), мм	1340 x 520 x 1180

По вопросам продаж и поддержки обращайтесь:

Астана +7(7172)727-132 Волгоград (844)278-03-48 Воронеж (473)204-51-73 Екатеринбург (343)384-55-89
Казань (843)206-01-48 Краснодар (861)203-40-90 Красноярск (391)204-63-61 Москва (495)268-04-70
Нижний Новгород (831)429-08-12 Новосибирск (383)227-86-73 Ростов-на-Дону (863)308-18-15
Самара (846)206-03-16 Санкт-Петербург (812)309-46-40 Саратов (845)249-38-78 Уфа (347)229-48-12

Единый адрес: dra@nt-rt.ru

Веб-сайт: www.dali.nt-rt.ru